

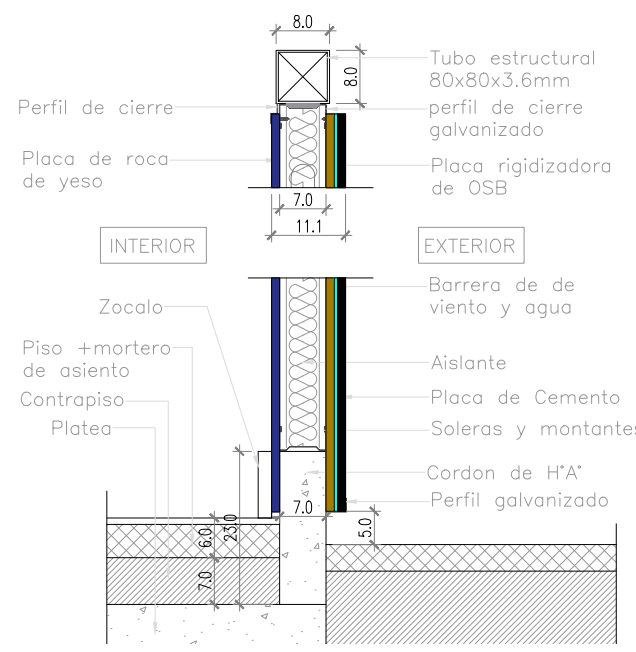
**1 Planta Baja**  
Escala 1:100

2 tanques de reserva c/apoyo en banquina  
Recinto de alojamiento de cilindros de gas envasado y bombas. Paredes de mampostería de ladrillo hueco 0.18 m con revoque exterior y losa de hormigón armado

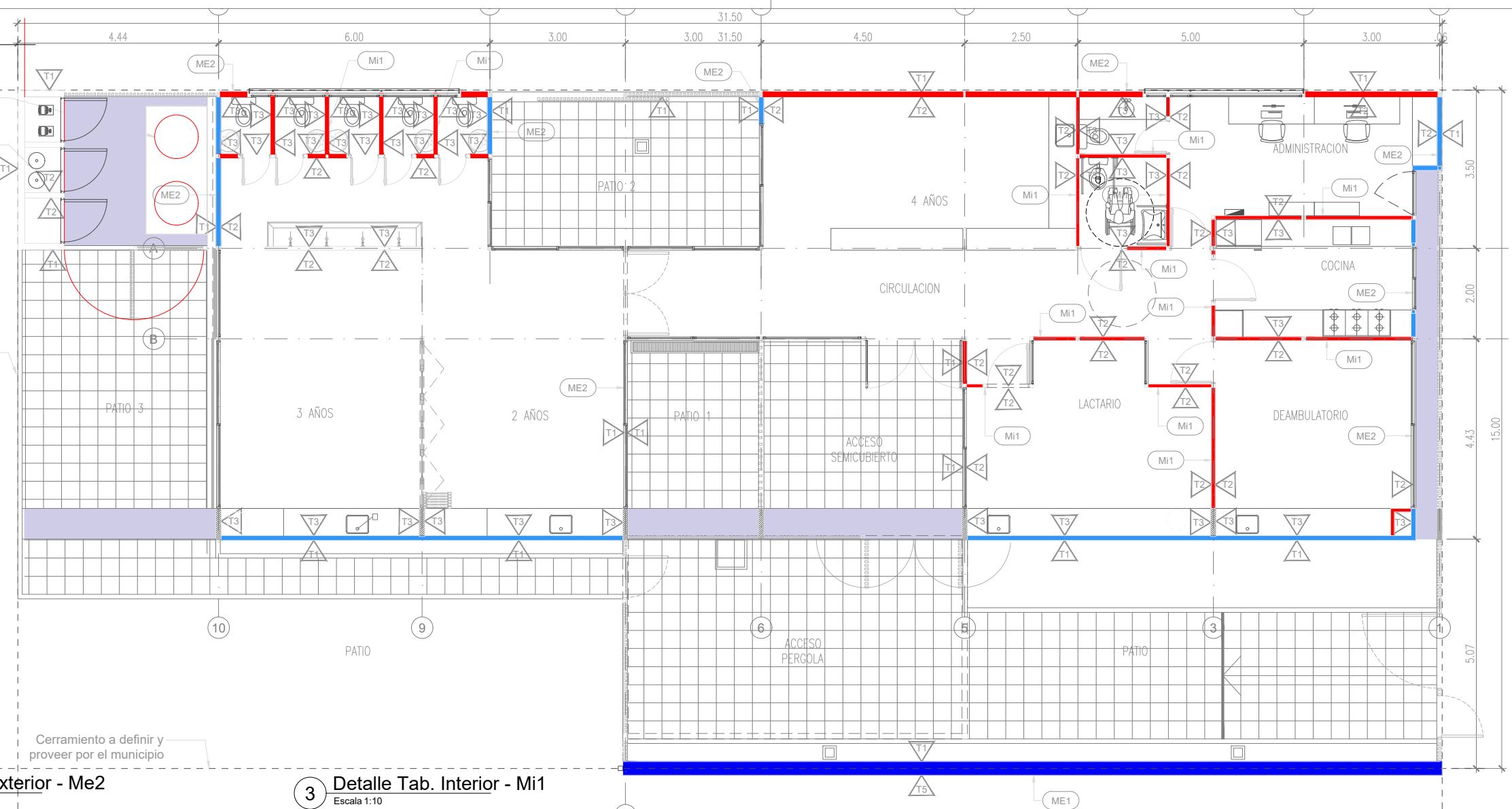
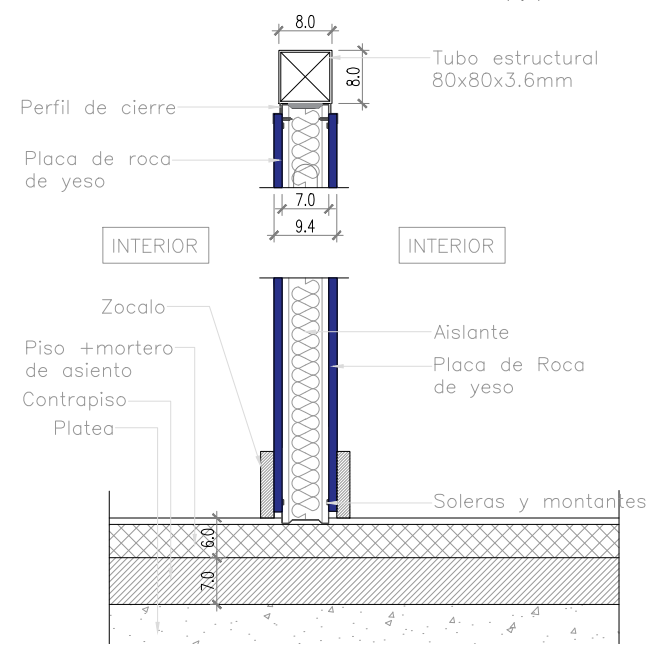
Cerramiento a definir y proveer por el municipio

Cerramiento a definir y proveer por el municipio

**2 Detalle Tab Exterior - Me2**  
Escala 1:10



**3 Detalle Tab. Interior - Mi1**  
Escala 1:10



MUROS		
CODIGO	REFER.	ESPECIFICACIONES
ME1		Muro Medianero Ladrillo Comun esp. 30 cm
ME2		Tabique exterior placa de cemento + aislacion + placa de roca de yeso esp. 95mm
Mi1		Tabique interior placa de roca de yeso + aislacion + placa de roca de yeso esp. 95mm

TERMINACIONES-REVEST.		
CODIGO	REFER.	ESPECIFICACIONES
T1		EXTERIOR: Revoque exterior tipo tarquini
T2		INTERIOR: Pintura al latex acrilico para interiores color a definir
T3		Revestimiento ceramico blanco 20x20 hasta 2.10m de altura, el resto hasta la cubierta pintado
T4		Revestimiento ceramico blanco 20x20 3 hiladas sobre mesada, resto pintado con latex acrilico para interiores
T5		Rev grueso + rev hidrofugo + rev fino terminacion latex para exteriores

**PLANO NO APTO PARA CONSTRUCCION**  
EL PRESENTE PLANO ES INDICATIVO. LA CONTRATISTA CONFECCIONARA LOS PLANOS DEFINITIVOS, QUE DEBERAN SER APROBADOS POR LA INSPECCION DE OBRA. EL PLANO PRESENTADO POR LA CONTRATISTA ESTARA EN UN TODO DE ACUERDO CON LA NORMATIVA VIGENTE. TODAS LAS MEDIDAS Y LINEALES SE VERIFICARAN EN OBRA POR EL CONTRATISTA. TODOS LOS DETALLES CONSTRUCTIVOS SERAN COORDINADOS Y COMPLETADOS EN OBRA.

Revision	Fecha	Descripcion

**Ministerio de Obras Públicas Argentina**  
 Secretaría de Obras Públicas    Subsecretaría de Planificación y Coord. Territorial de la Obra Pública    Dirección Nacional de Arquitectura

Obra: CENTRO DE PRIMERA INFANCIA - TIPOLOGIA CENTRO - EXENTO S/M - 10x31.5 metros    Plano N° A02  
 Fecha:    Escala: 1:100    Revisó: