

CALLE SUIZA

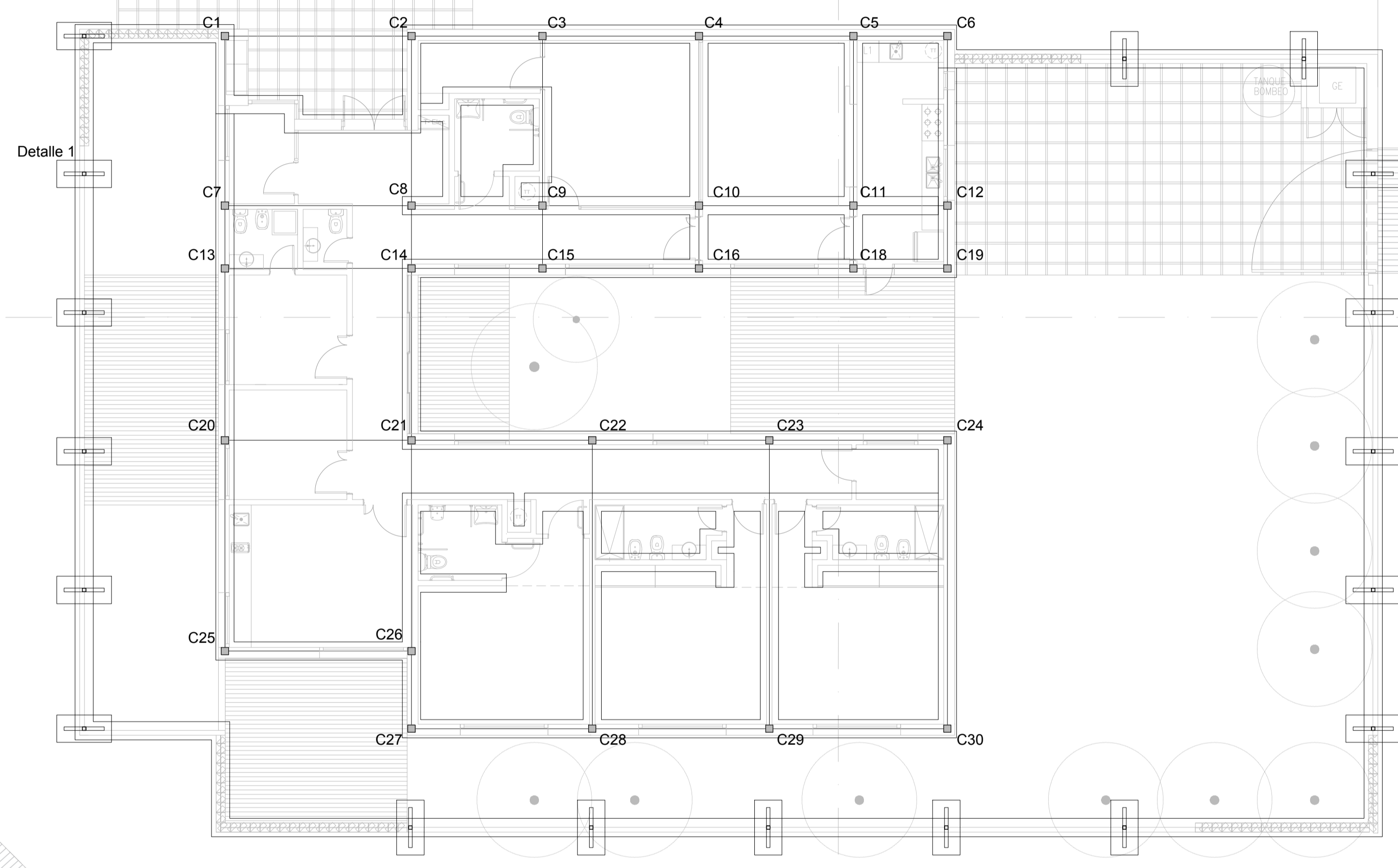
CALLE HOLANDA

A

A

B

B



HPI JUNIN - Planta Baja

Columnas, zapatas corridas en H°A°

Columnas - anclajes en muro de ladrillo visto

Gobierno de Junín

OBRA:		HPI JUNIN	
PLANO DE:	OBRA:	ESCALA:	PLANO N°
	ZAPATAS CORRIDAS - COLUMNAS	1:100	8
EXPT. N°			
EMPRESA CONSTRUCTORA:			
PROYECTO	DIR. DE OBRA	REP. TÉCNICA	